

XXVI CARREIRA PEDESTRE DE SAN XOSÉ, As Pontes 2016

Data: **Domingo 20 de marzo de 2016**

Hora: 11:00 h (comezarse coas categorías inferiores)

Lugar: circuíto da Fraga (xunto ao pavillón municipal)

Distancia: dende 100 a 6500 metros

Organiza: **Concello das Pontes e Club Atletismo Olympo**

Inscricións: En <http://www.carreirasgalegas.com/calendario>,

<http://atletismoolympo.wordpress.com/> ata o Xoves o 17 de Marzo ás 23:59,

nas **Oficinas do pavillón municipal** (en horario de 8:00 a 14:00) ata o

Xoves día 17 de Marzo e en **Montajes As Pontes** (en horario de 9:00 a 14:00).

Prezo da inscrición: 3 € Solidaria. Recadación Íntegra para a Asociación de Loita contra o Cancro Infantil “ La Sonrisa de Alex”. Só se cobrará na categoría absoluta.

Na categoría Absoluta, teremos as modalidades de **Carreira** (6500 m) ou **Andaina** (2700 m).

*Recollida de dorsais ata media hora antes de cada proba, poderanse recoller o sábado 19 de Marzo nas oficinas do pavillón municipal de As Pontes.

XXVI Carreira Pedestre San Xosé As Pontes 2016 organizada polo **Concello das Pontes e o Club Atletismo Olympo**, a disputar o **Domingo 20 de marzo** a partir das 11:00 h.

REGULAMENTO CATEGORÍA ABSOLUTA

1. A saída absoluta terá lugar no CIRCUÍTO DA FRAGA (xunto ao pavillón municipal) despois das carreiras escolares.

2. Os participantes deberán situarse na zona de saída 10 minutos antes do comezo da proba.

3. O recorrido será dunha distancia aproximada de 6500 metros.

4. Haberá clasificación absoluta e por categorías.

5. Está rigorosamente prohibido o acompañamento dos participantes mediante o uso dalgún vehículo de apoio, excepto os indicados pola organización do evento. O incumprimento desta norma implicaría a descualificación dos atletas acompañados.

6. Ao longo do percorrido a organización establecerá controis para regular a axeitada participación dos atletas.

7. Todo/a corredor/a que chegue á meta sen o seu correspondente dorsal será descualificado.

8. O CONTROL DE CHEGADA PECHARASE UNHA HORA DESPÓIS DE QUE CHEGUE O PRIMEIRO/A CLASIFICADO/A.

9. A inscrición realizarase na páxina da Federación Galega de Atletismo, os datos necesarios para a inscrición son:

NOME E APELIDOS, DNI, DATA DE NACEMENTO, CLUB E LOCALIDADE DE ORIXE, SI ESTÁN FEDERADOS OU NON, CARREIRA OU ANDAINA, TELÉFONO DE CONTACTO E EMAIL.

10. CALQUERA TIPO DE RECLAMACIÓN DEBERÁ SER REALIZADA INMEDIATAMENTE DESPOIS DO REMATE DA PROBA PARA NON ENTORPECER O DESENVOLVEMENTO DA MESMA E SERÁ NECESARIO XUSTIFICAR DOCUMENTALMENTE A IDADE E A CONDICIÓ DE ATLETA PONTÉS PARA PODER ACCEDER AOS PREMIOS.

11. OS RESULTADOS SERÁN PUBLICADOS A CONTINUACIÓN DA CELEBRACIÓN DE CADA CARREIRA, DE CADA CATEGORÍA.

11. PERCORRIDO: 2 voltas Circuito C ESCOLAR + SUBIDA CLÁSICA AO PANTANO (6500 m aproximadamente)
PENDENTE DE CONFIRMACIÓN.

12. Establécense as seguintes categorías:

HOMES E MULLERES:

- XUVENIL nados nos anos 1999 - 2000. (aprox. 6500 m)
- SÉNIOR nados no ano 1998 e anteriores, ata veteranos A. (aprox. 6500 m)
- VETERANO A 40-49 anos cumpridos no día da proba. (aprox. 6500 m)
- VETERANO B 50 anos cumpridos o día da proba. (aprox. 6500 m)

13. Establécense os seguintes premios para cada categoría, tanto para categoría masculina como feminina:

Categoría Absoluta:

- 1º Clasificado e clasificada: TROFEO
- 2º Clasificado e clasificada: TROFEO
- 3º Clasificado e clasificada: TROFEO

Categoría Veteranos A e Veteranos B:

- 1º Clasificado e clasificada: TROFEO
- 2º Clasificado e clasificada: TROFEO
- 3º Clasificado e clasificada: TROFEO

TROFEO LUÍS BARRIO DOEL ao primeiro pontés e á primeira pontesa clasificados.

PREMIO aos atletas que cheguen no posto XXVI da clasificación masculina e da feminina.

En ningún caso (*excepto o trofeo LUÍS BARRIO e o Premio ao mellor tempo de subida á Cubeliña*) un mesmo atleta poderá recibir dous trofeos, percibindo unicamente o de maior categoría.

14. Haberá servizo de duchas nos vestiarios do polideportivo municipal de As Pontes (A Fraga).

REGULAMENTO ESPECÍFICO CATEGORÍA ESCOLAR

1. Esta categoría está reservada para todos os ATLETAS E ENTIDADES (centros escolares, agrupacións, clubs, etc.) que desexen participar, tanto públicos como privados, con participantes en idade escolar (6-16 anos).

2. Cada entidade poderá inscribir a todos os/as participantes que desexe.

3. O percorrido será diferente ao absoluto en función das categorías.

4. Establécense as seguintes categorías :

PITUFOS (M. e F.): anos 2009-12. 100 m. RECTA DE META

BENXAMÍN (M. e F.): anos 2007-08. 550 m. 1 volta Circuito B

ALEVÍN (Feminino): anos 2005-06. 900 m. 1 volta Circuito C

ALEVÍN (Masculino): anos 2005-06. 1250 m. 1 volta Circuito A + C

INFANTIL (Feminino): anos 2003-04. 1250 m. 1 volta Circuito A + C

INFANTIL (Masculino): anos 2003-04. 1450 m. 1 volta Circuito B + C

CADETE (Feminino): anos 2001-02. 1450 m. 1 volta Circuito B + C

CADETE (Masculino): anos 2001-02. 1800 m. 2 voltas Circuito C

5. Concederanse os seguintes premios :

*Trofeo aos tres primeiros/as clasificados/as en cada unha das categorías.

*Trofeo ao primeiro/a pontés/a clasificado/a en cada categoría.

6. As **inscricións escolar e por entidades** nas que se fará constar o nome e apelidos de cada atleta, así como o ano de nacemento, presentaranse nas oficinas do departamento de deportes do Concello das Pontes (pavillón municipal, s/n) non máis tarde das 14:00 h do 17 de marzo (incluído ese día) .

7. As inscrición dos escolares, tamén se poderán facer na páxina de federación galega de atletismo: www.carreirasgalegas.com ou na páxina do Club Atletismo Olympo www.atletismoolympo.wordpress.com

8. A saída das probas terá lugar a partir das 11:00 horas.

9. A recollida de dorsais das entidades participantes poderase facer conxuntamente. O delegado ou adestrador da entidade, necesariamente un maior de 18 anos, cuxo nome e apelidos figurará nas inscricións, recibirá as indicacións adicionais necesarias para o mellor desenvolvemento da proba, poderanse poñer en contacto con anterioridade, no correo secretariaolympo@gmail.com

10. Non se admitirán inscricións a partir do día 17 ás 23.59, nin o mesmo día da proba.

11. A continuación da finalización da carreira absoluta, procederase á entrega de premios, no Pavillón Municipal de As Pontes.

Horarios aproximados das probas

Prebenxamín (Masculino e Femenino) 11:00

Benxamín (Masculino) e (Femenino) 11:05

Alevín (Femenino) 11:15

Alevín (Masculino e Infantil Femenino) 11:25

Infantil (Masculino) e Cadete (Femenino e Masculino) 11:35

Carreira Absoluta e Andaina 11:50

REGULAMENTO “LA SONRISA DE ALEX”.

1. Celebrase a Carreira e Andaina “La Sonrisa de Alex” o día 20 de Marzo, xunto coa XXVI carreira pedestre de San Xosé.
2. Poderá participar calquer persoa, e de calquer idade, dende os 0 anos.
3. Poderase facer a inscrición na páxina da federación galega de atletismo www.carreirasgalegas.com, www.atletismoolympo.wordpress.com ou nas oficinas do pavillón municipal de As Pontes, en horarios de 8 a 14, e ata o día 17 de Marzo.
4. Inscrición Solidaria: 3 € doados integramente á Asociación [de Loita contra o Cancro Infantil “ La Sonrisa de Alex”](#).
5. Habilitaranse uns dorsais solidarios, por valor de **5** € para todos aqueles que non teñan a oportunidade de poder estar con nós o día 20 de Marzo, podendo colaborar coa Asociación, inscribíndose na páxina da federación galega de atletismo

www.carreirasgalegas.com, www.atletismoolympo.wordpress.com
ou nas oficinas do pavillón municipal de As Pontes, en horarios
de 8 a 14 e ata o día 17 de Marzo.

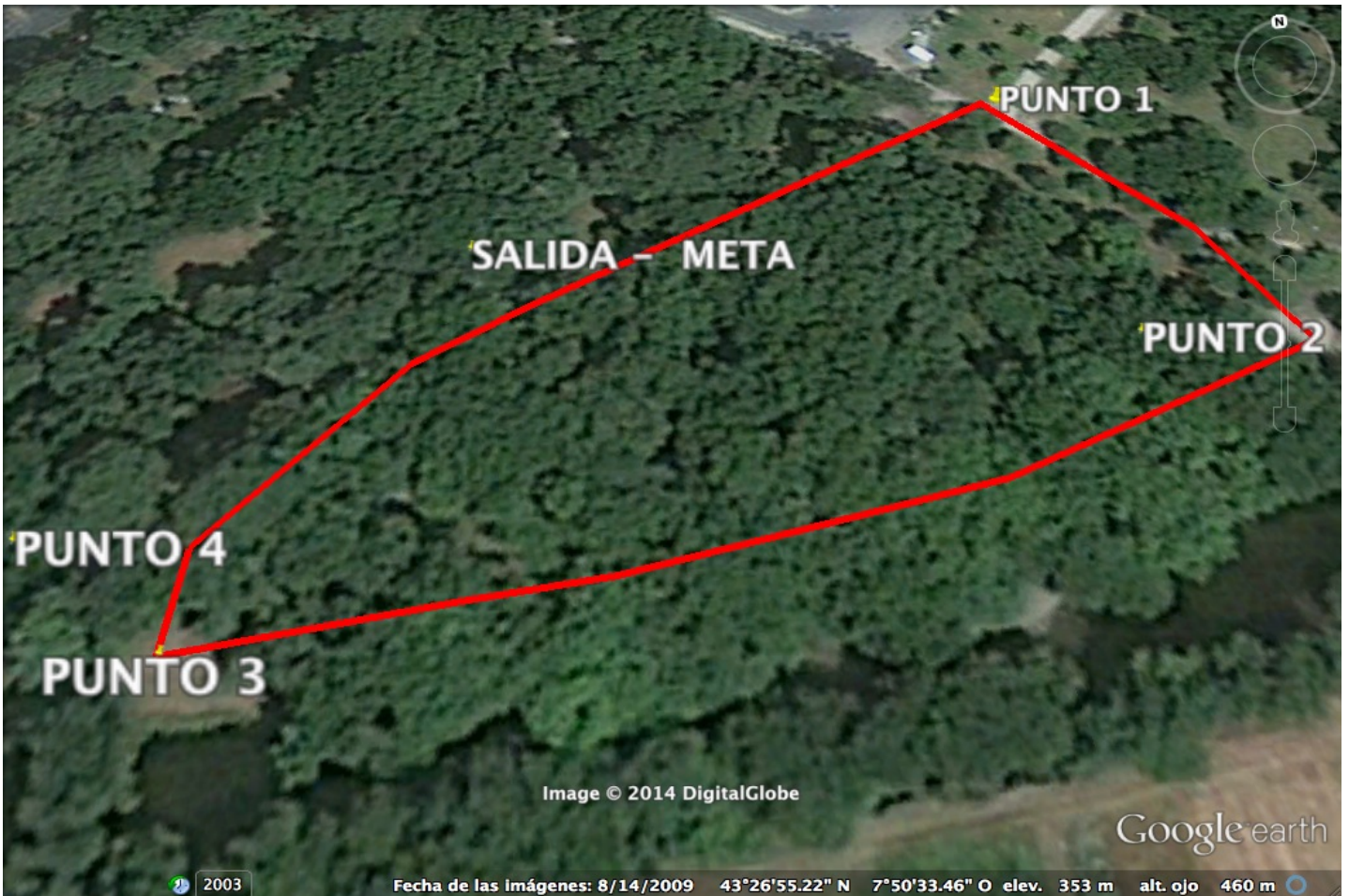
6. Deberase indicar se participa na Carreira ou na Andaina.
7. Datos necesarios para inscribirse:
 - Nome e Apelidos
 - Idade
 - DNI
 - Teléfono e email
 - En caso de que se apunte como grupo, no momento da inscrición, indicar todos o mesmo nome, para a clasificación por entidades.
8. Realizarase a seguinte clasificación, coa correspondente entrega de Premios:
 - Premio á Agrupación mais numerosa formada por nenos (Poderase solicitar a acreditación correspondente antes da entrega de premios).
 - Premio ao Rapaz mais novo. (Poderase solicitar a acreditación correspondente antes da entrega de premios).
9. Haberá animación durante o percorrido.
10. A saída da Andaina, realizarase a continuación da saída da carreira da categoría absoluta.

NOTA: Esta proba pertence ao Calendario Oficial da Federación Galega de Atletismo e mediante a súa inscrición o corredor consente expresamente que os seus datos básicos sexan cedidos a esta entidade para a tramitación, ante a compañía de seguros, dos seguros obrigatorios de accidentes e Responsabilidade Civil así como a xestión da licenza de día de ranking popular e probas de ruta. En todo caso e tal como establece a lei de Protección de Datos, o interesado pode exercer no futuro os seus dereitos de acceso, rectificación, cancelación e oposición mediante escrito ou correo electrónico á Federación Galega de Atletismo. Avda de Gasgow 13 15008 A Coruña.

RECORRIDO PITUFOS



CIRCUITO A



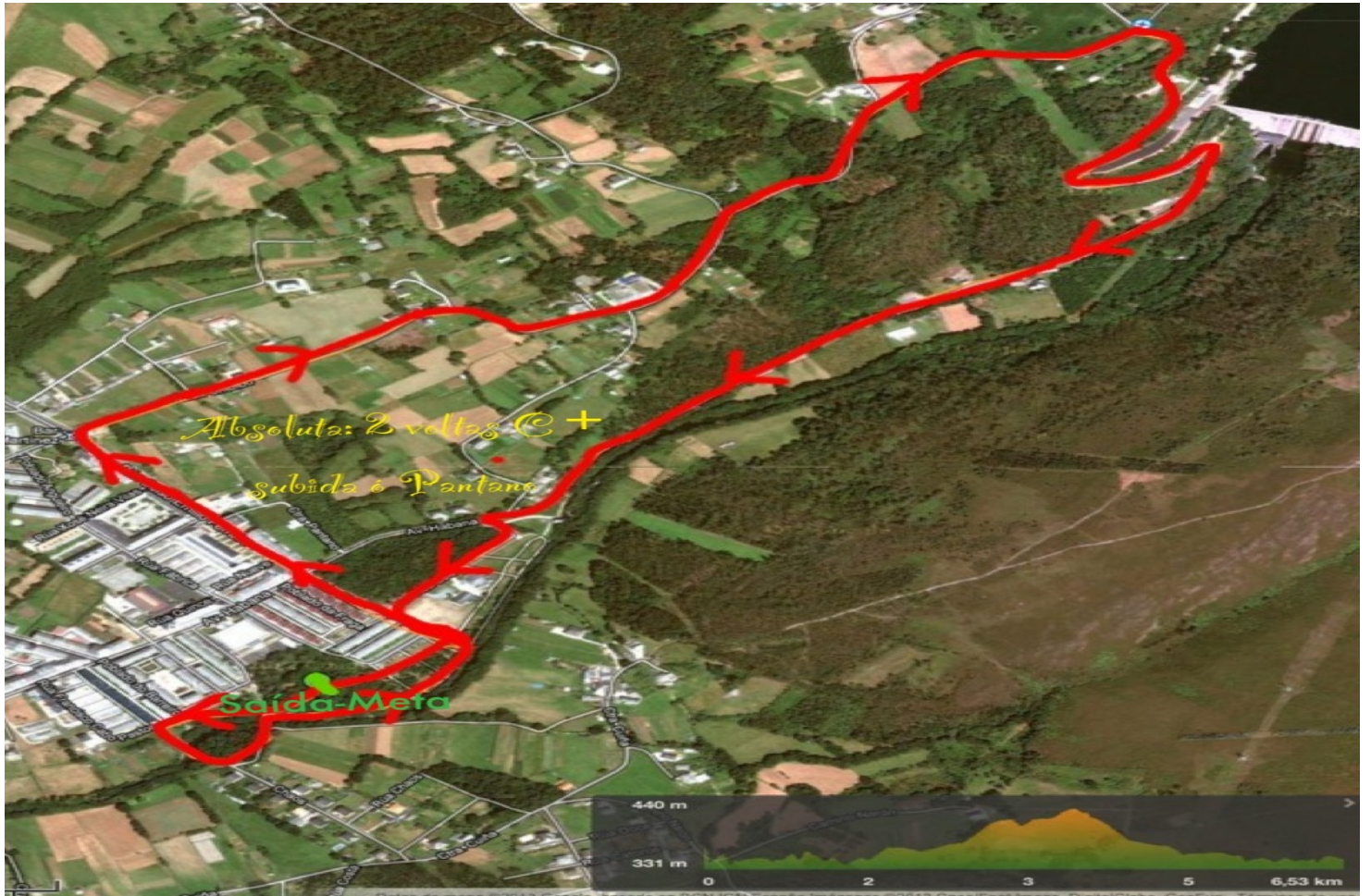
RECORRIDO BENJAMIN MASCULINO E FEMENINO



CIRCUITO C



RECORRIDO CARREIRA ABSOLUTA



RECORRIDO ANDAINA

